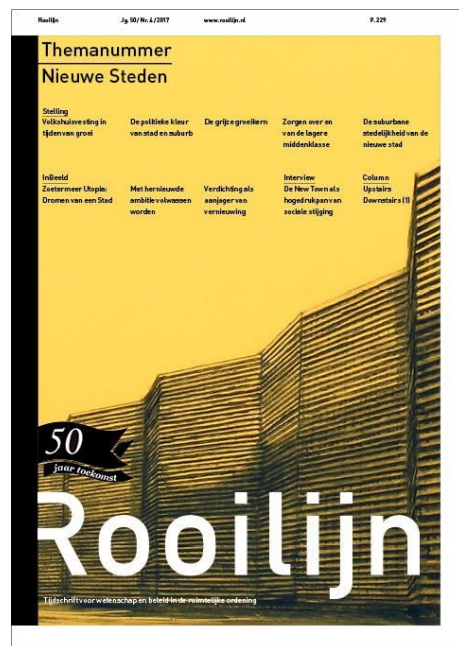




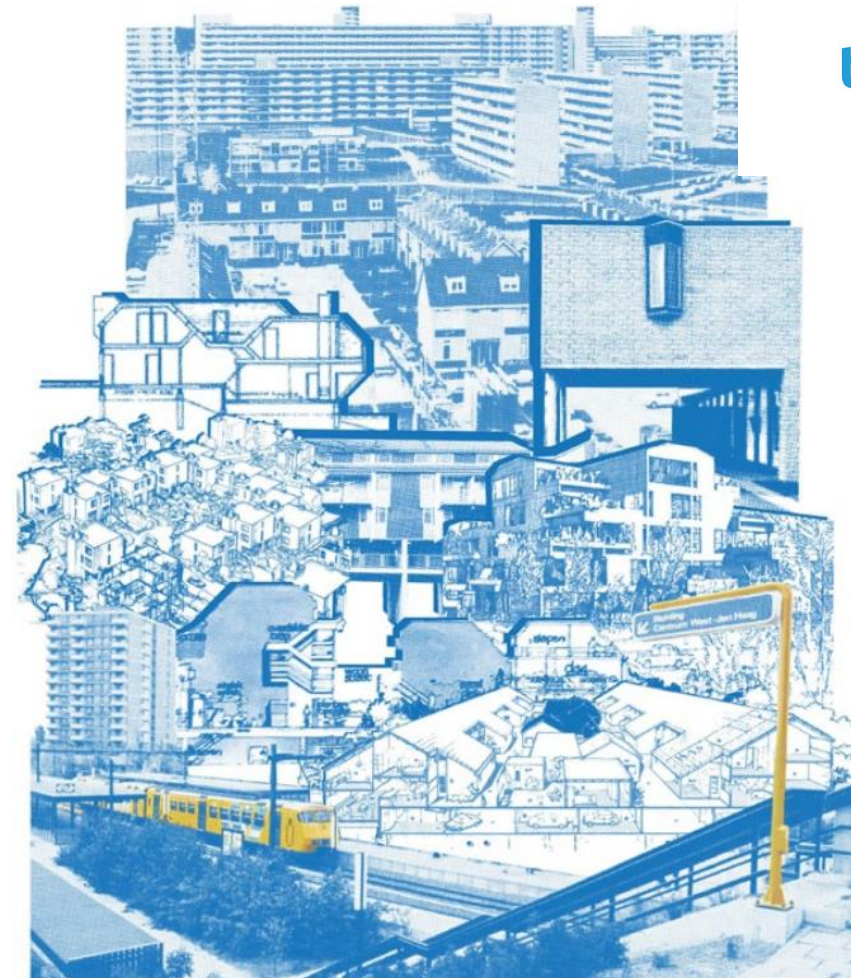
# WONINGBOUW ALS KATALYSATOR? voortbouwen op suburbane stedelijkheid

Like Bijlsma (PBL) en Ivan Nio (NIO stedelijk onderzoek)



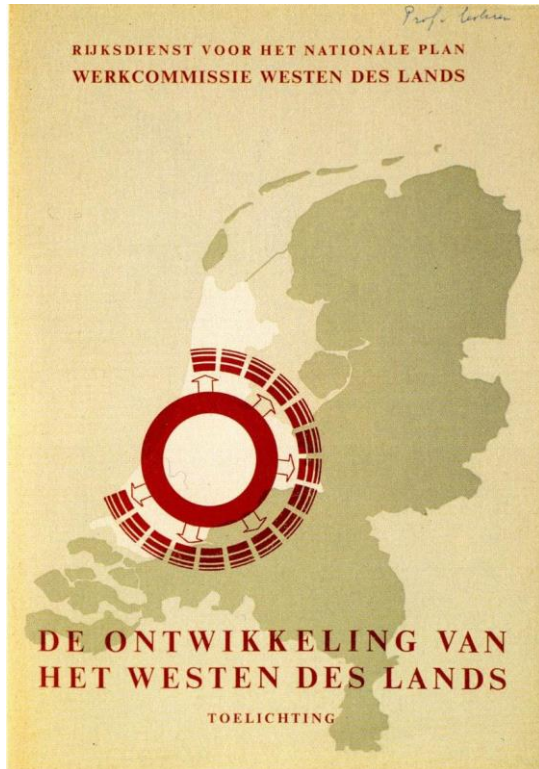
# Suburbane stedelijkheid in stedenbouw en architectuur

Zoetermeerse interpretaties en tradities

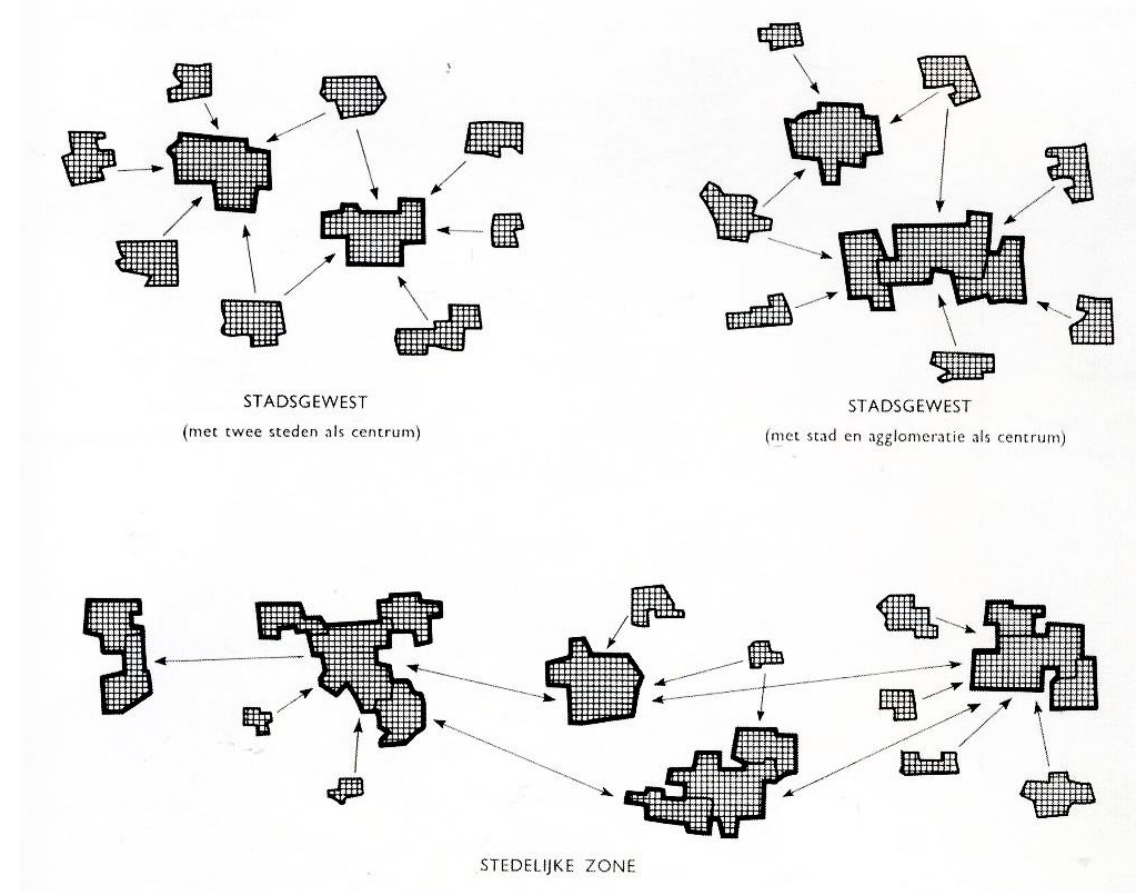


Tekeningen: Jelle van Kampen RAVB

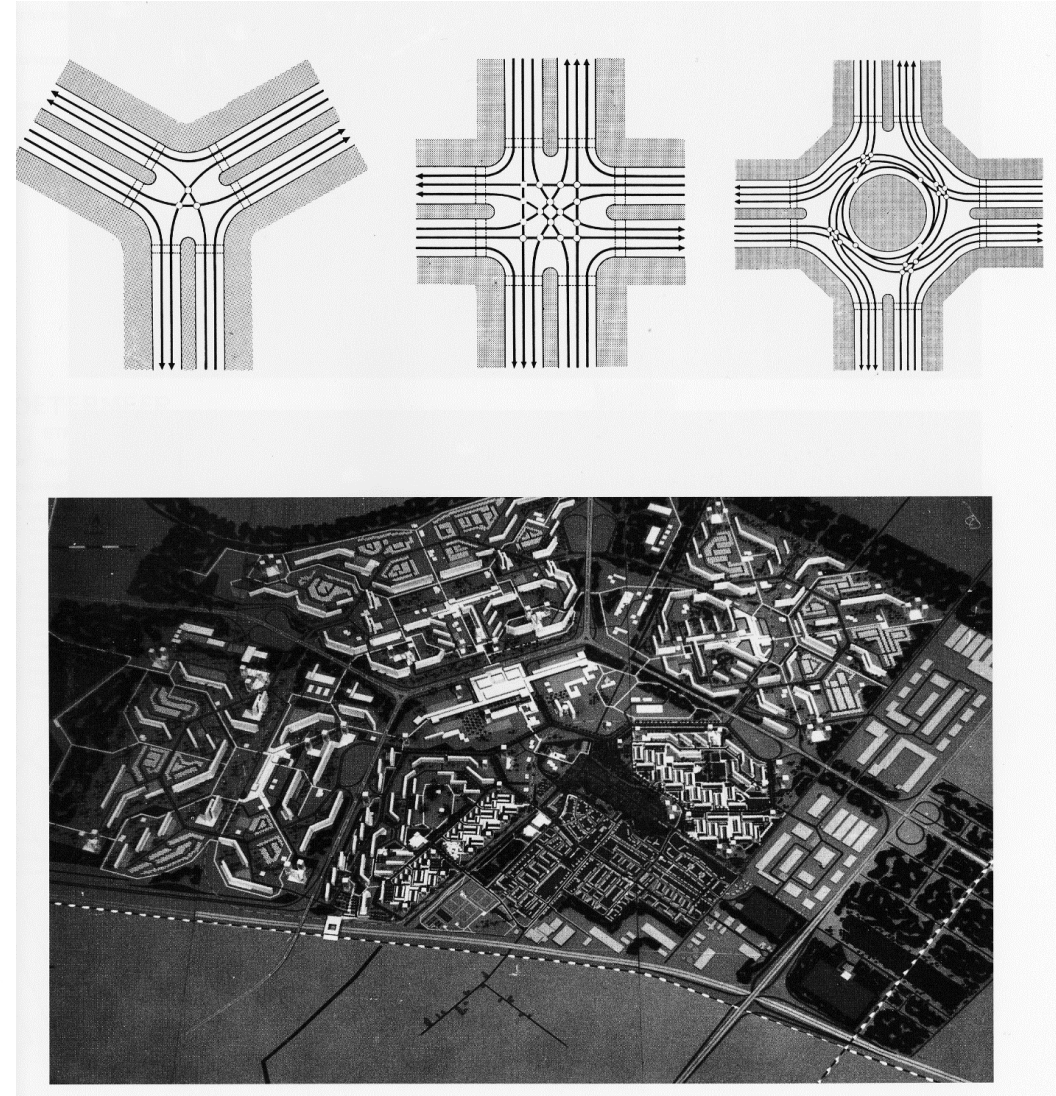
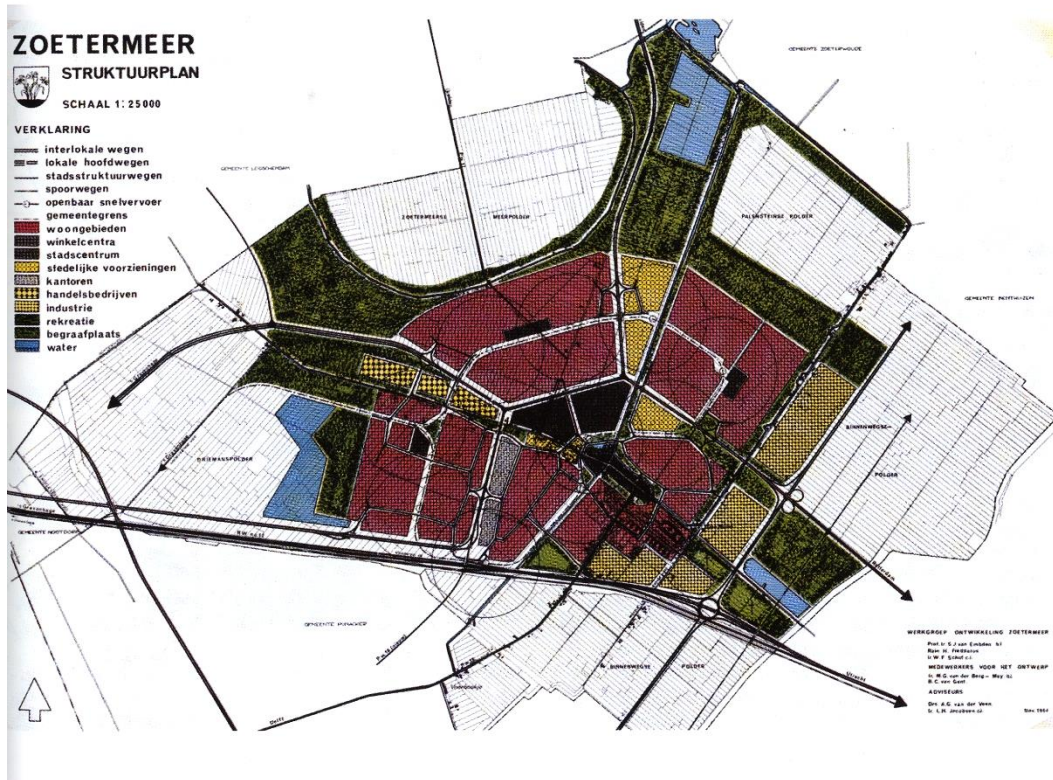
# Rijksbeleid voor verstedelijking - Tweede Nota RO 1966



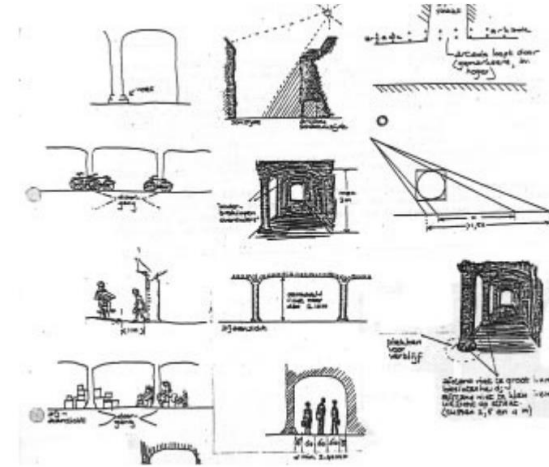
# Stad in nieuwe vormen – gebundelde deconcentratie



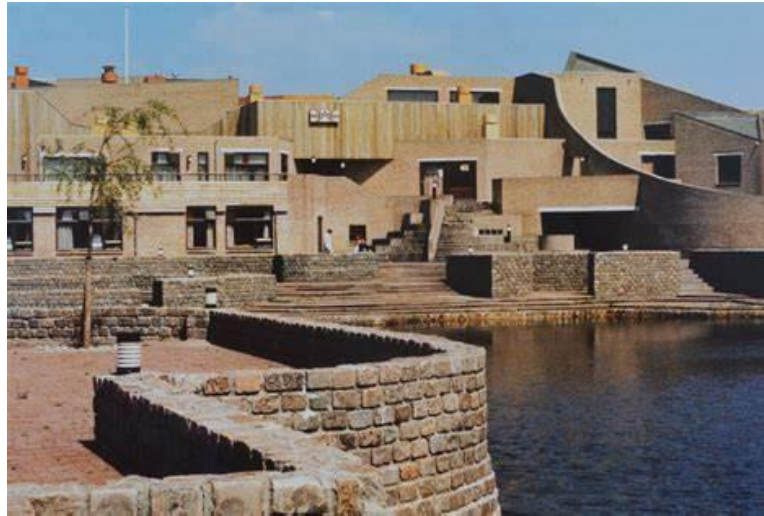
# Stadsontwerp voor stedelijke dynamiek



# Suburbaniteit en stedelijkheid op schaal van de stad: stedelijke plekken



- Stadshart
- Buurtcentra



## Suburbaniteit en stedelijkheid op schaal van de stad: suburbane plekken



- Recreatiegebieden: Noord AA
- Buffers naar het landschap: Buitenpark





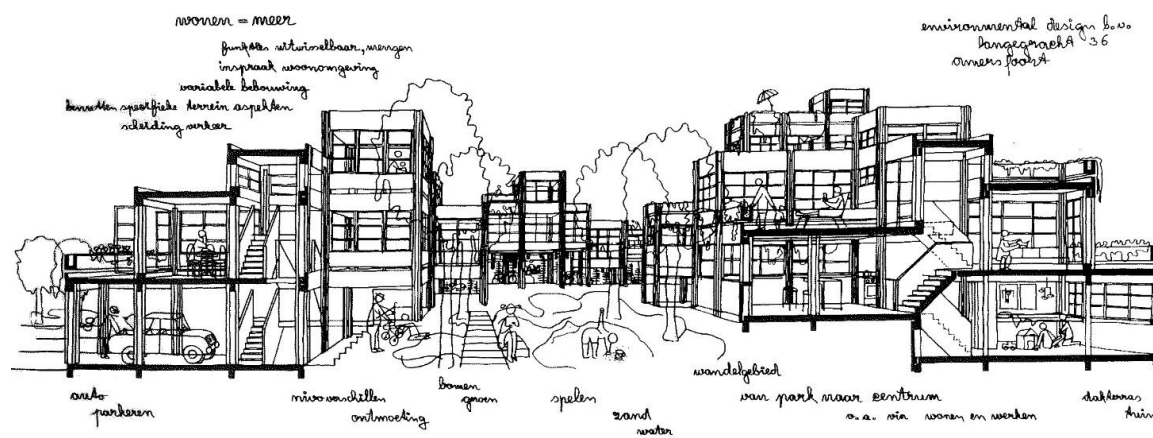
# Suburbaniteit en stedelijkheid op schaal van de stad: suburbaan stedelijke plekken

nieuwe vormen  
van stedelijkheid

- 
- uitspanning
  - dagrecreatie
  - stadshart
  - ziekenhuis
  - theater
  - historisch centrum
  - bioscoop
  - goed eten
  - leisure
  - festivalterrein
  - markt
  - kermis
  - stadhuis
  - museum
  - meubelboulevard
  - hotel
  - discotheek
  - golfterrein
  - jachthaven

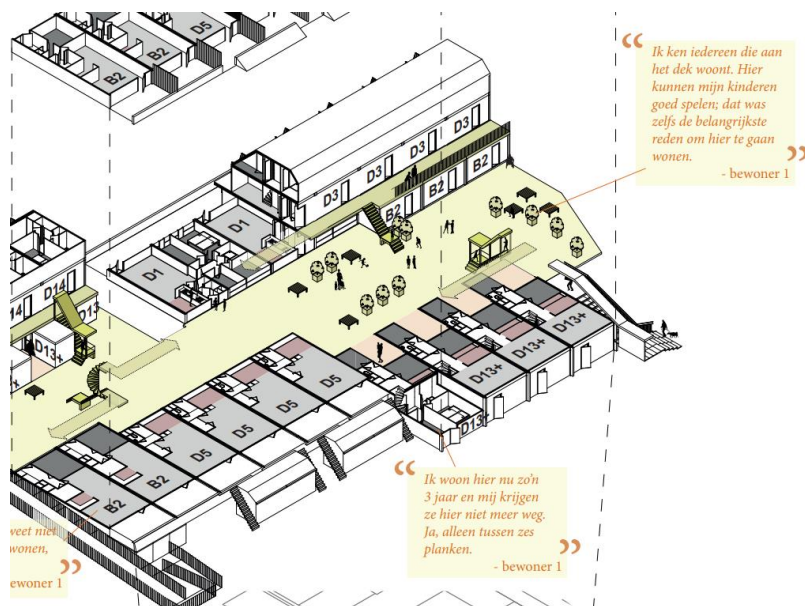
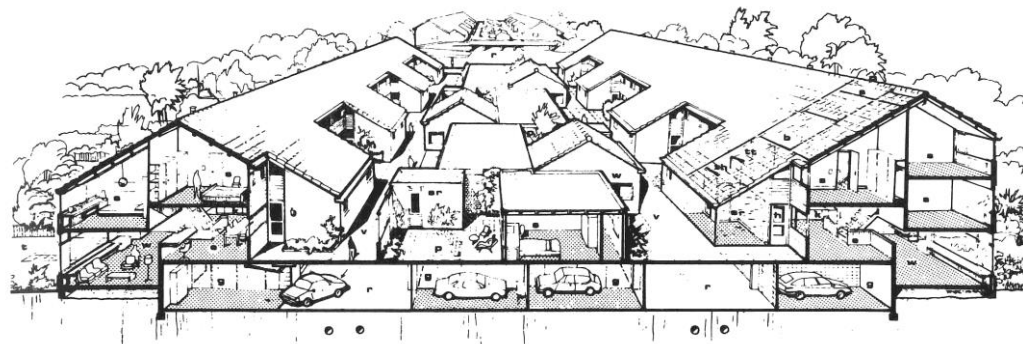
# Suburbaniteit op schaal van de buurt: Wonen in een park

- Diverse hoogbouw flats
- Terrasflat Davids
- Terraswoningen Verschoor



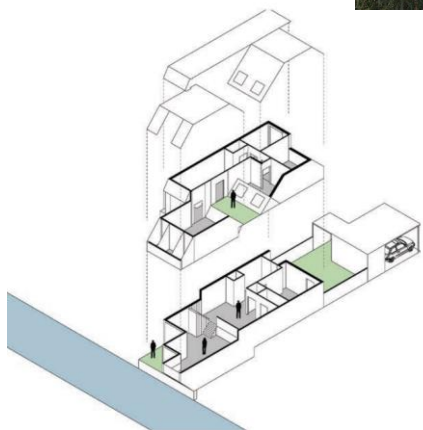
# Suburbaniteit op schaal van de buurt: Wonen op een dek

- Woondeks Alberts
- Woondeks Sterenberg
- Doorwerkingen Segwaert



Tekeningen: Harmen Smilde RAVB

## Suburbaniteit op schaal van de buurt: Wonen aan een rand



Tekening: Edward van Dijk RAVB



- Waterwoningen: Ben Kraan
- Buurtbuffers: Leo de Jonge
- Stadbuffers: Koepelwoningen



Tekening: Robbert Lancel RAVB

## Verder bouwen op Zoetermeerse tradities: Ontwerpend onderzoek Esther de Rijke RAVB



- Voorstel entreegebied
- Terrasflats
- Natuurinclusief wonen

## Verder bouwen op Zoetermeerse tradities: Ontwerpend onderzoek Jelle van Kampen RAVB



Kies je buurruimte



Doelwijken per collectief



Een hoofdroute



- Hergebruik ERA flats
- Diversiteit woonvormen
- Nieuwe tussenruimtes

## Verder bouwen op Zoetermeerse tradities: Ontwerpend onderzoek Harmen Smilde RAVB



- Voorstel entreegebied
- Woondekken
- Overkluizing Afrikaweg
- Langzaam verkeer route

# Stad of suburb?





# Nieuwe stedelijkheid

Jaren zestig: sterke toename welvaart, vrije tijd en mobiliteit  
 De nieuwe stad als uitdrukking van een verbeterde (suburbane) versie van de stad



**4 $\frac{1}{2}$**

4 $\frac{1}{2}$  minuut van de brienenoordbrug tot zijn garage in 't huis met de zolder te capelle

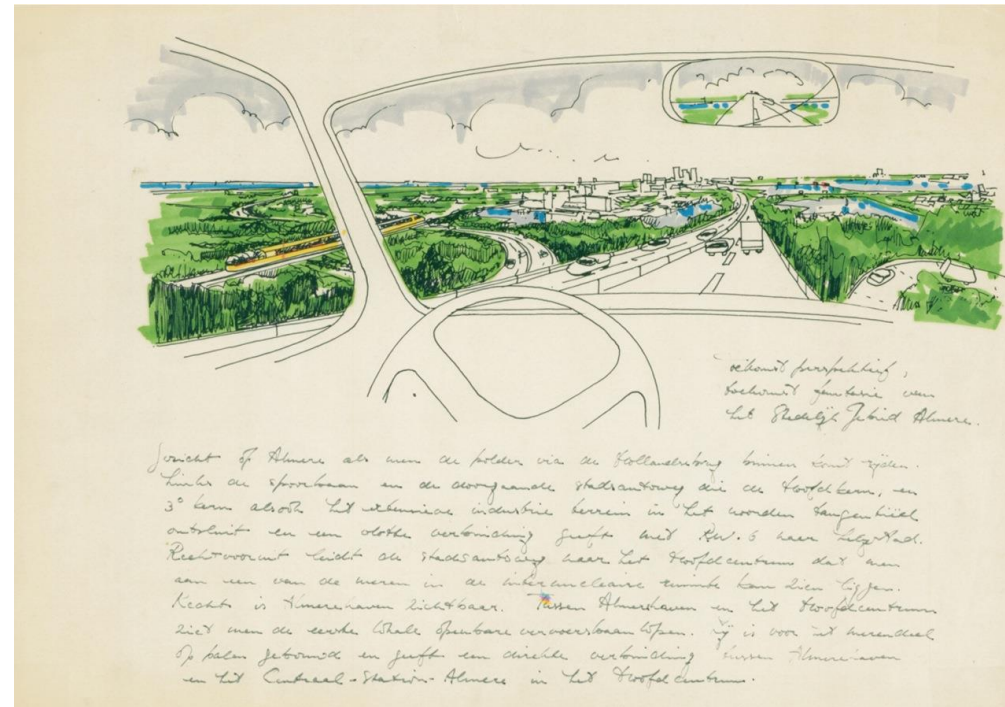
het ligt er vooral en voor alles buiten het bereik van de werkdag op zultbare afstand.

in deze grote onrust vind de opdracht van het BIC, een woningtype te creëren met privacy en leefbaarheid als fundering, een goede grond

als u met ons langs een paar lijnen loopt volgt u 'de idee beleving'.

wie kan er nu wonen in zo'n heerlijk huis, dat ook kwalitatief boven de doorsnee rijst met staat, wel, de man met een gezond salaris wiens vrouw van wonen weet, als onderdeel van het woongroep van het bouwfonds met gemeenten, 'voor daarvan beter te laten wonen', werd het project capite gesteld met een voldoende nieuwe, uitermate gunstige financieringsregeling, met een eerste aanbesteding die een maatschappelijke reden en afkorting afgevend op de financiële draagkracht bewoont u het huis van uw leven.

de woning wordt afgewerkt met het bewijs van waarborg de in de wereld van het bouwen unieke zwart op wit garantie voor kwaliteit, rechts afgeleid van de provinciale weg, vindt u de gezellig ingerichte modelwoning, hier verstraken bij-derhoudingen op financieel en bouwtechnisch terrein als gemeentelijke instellingen, u kunt ook helpen met de ruimtelijke ordening van het bouwfonds nederlandsche gemeenten, wendhuis 22, (naast onermd), telefoon 12 50 21 - 12 51 69.



## Plekken van kleinstedelijkheid (1975-1985)



## Suburbane stad



- De Nieuwe Stad moest voldoen aan tegengestelde doelstellingen, programma's van eisen. Het is een meerduidige stad.
- De nieuwe stad is stedelijk en suburbaan tegelijk. Het hybride karakter bepaalt de aantrekkingskracht.
- Er was sprake van een zoektocht naar nieuwe stedelijkheid en stedelijke plekken: bereikbaarheid versus nabijheid.



## Onvoltooid project – hernieuwd recept



- Suburbane stad
- Suburbane stedelijkheid

## Suburbane stedelijkheid als hernieuwde opgave

Ruimtelijke,  
functionele en sociale  
eigenschappen van de  
nieuwe stad

Diverse levenswijzen  
in de nieuwe stad

Sociale en ruimtelijke  
verstedelijking van de  
nieuwe stad

## Proces van verstedelijking

**Demografische en sociaal-culturele veranderingen** (vergrijzing, bevolking wordt diverser door de komst van andere typen huishoudens met een grotere verscheidenheid in herkomst, anoniemer, meer sociale problematiek...)

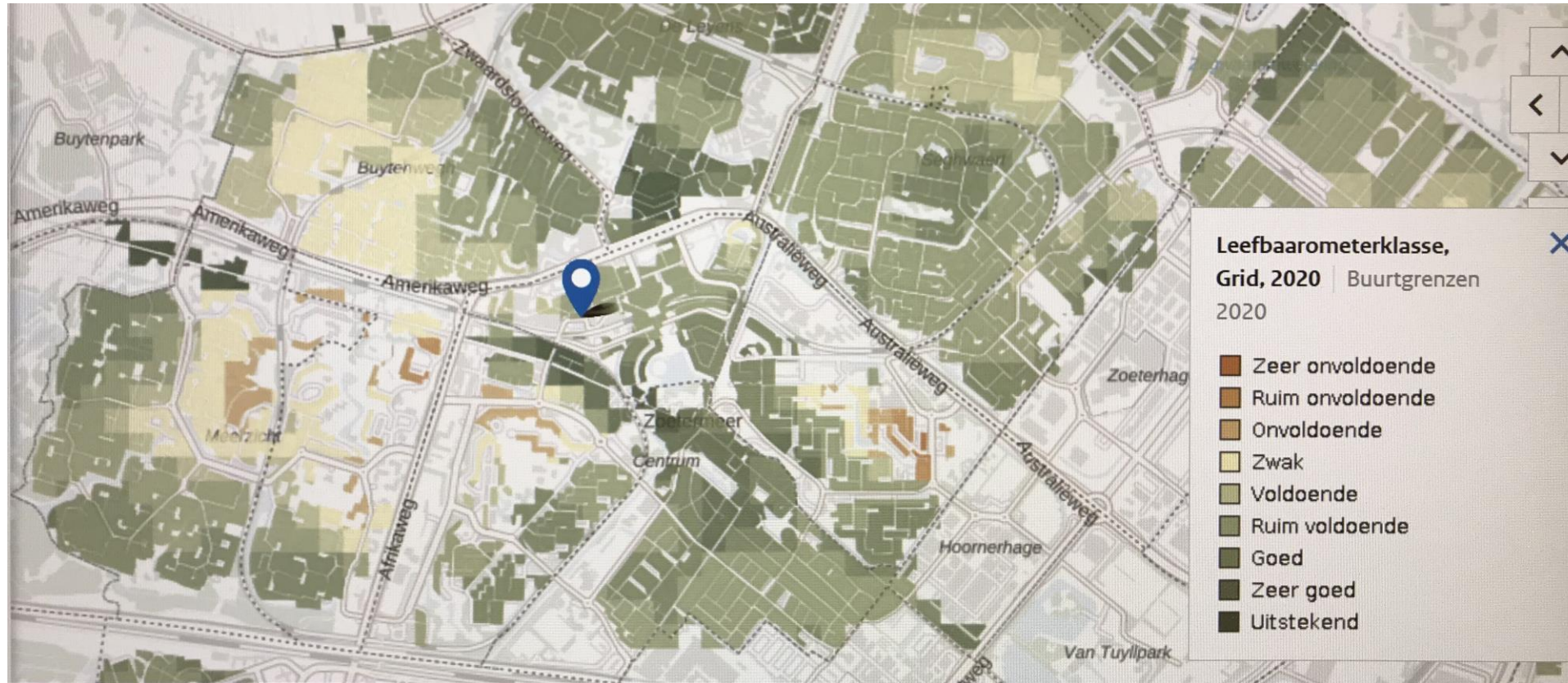
**Opgaven:** verdichting, transformatie, uitbreiding, energietransitie ...

## Indicaties van (veranderingen in) woonaantrekkelijkheid en leefbaarheid

**Kwantitatief onderzoek:** negatieve ontwikkelingen, neerwaartse spiraal, verminderde leefbaarheid.

**Kwalitatief onderzoek:** leefwereld van de bewoners, wat zijn naast problemen de kwaliteiten en eigen kracht van de nieuwe stad, wat zijn kansen en mogelijkheden.

# Leefbarometer





## Sociaal-economische ontwikkeling Zoetermeer (De Staat van Zoetermeer 2019, Bureau Louter)

**Bureau Louter, 2019**

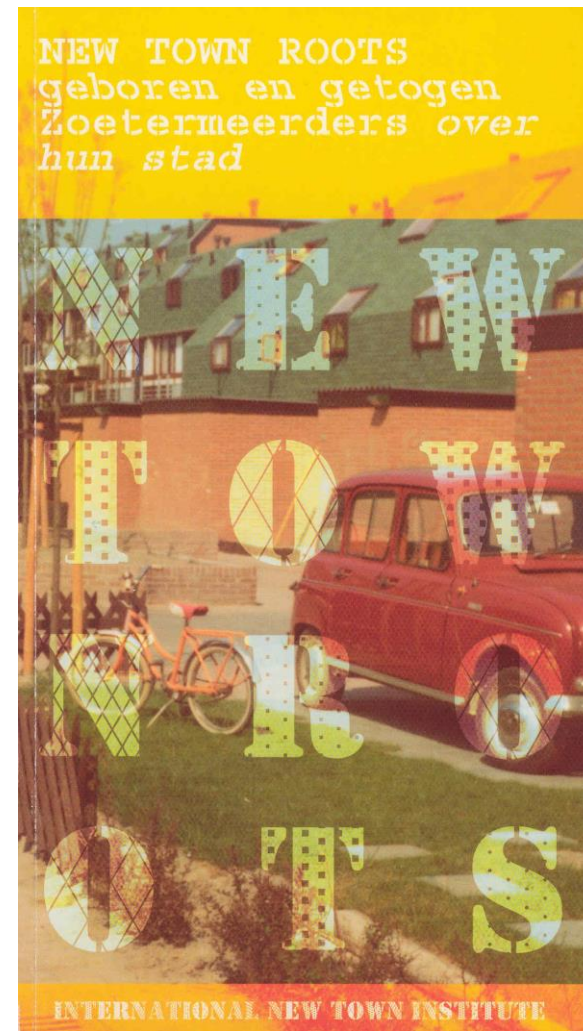
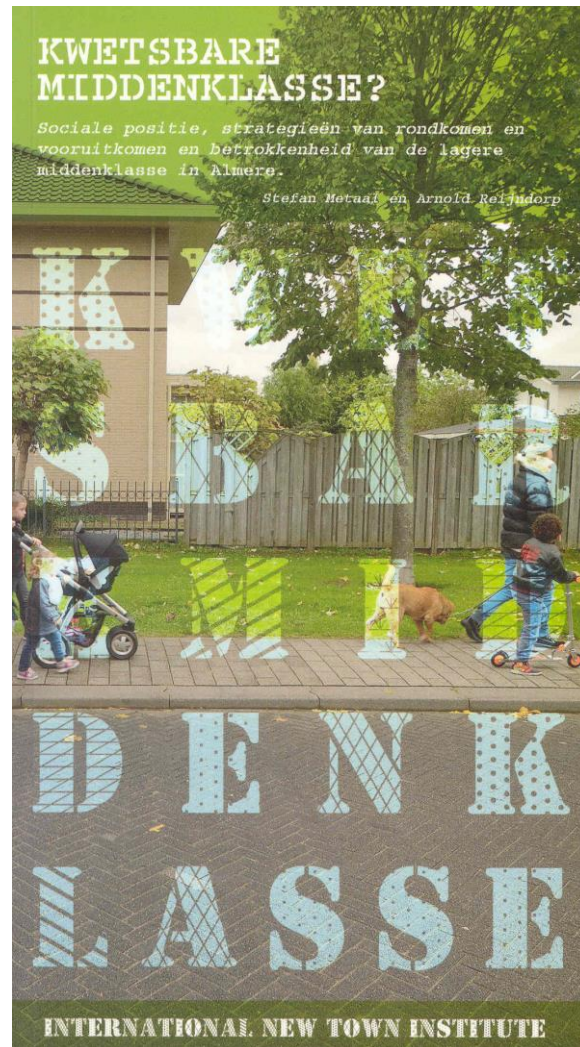
M19.007 De Staat van Zoetermeer

Naast de verandering in positie kan ook de verandering in rapportcijfer tussen 2005 en 2018 worden berekend. In tabel 2.3a staat de top-10 van gemeenten met de sterkste toename van het rapportcijfer tussen 2005 en 2018 en hun posities in 2005 en 2018.

*Tabel 2.2 Positie totaalscore sociaal-economische ontwikkeling 2005 en 2018*

Gemeente	Positie 2005	Positie 2018
Zoetermeer	37	169
Nieuwegein	9	100
Almere	49	83
Capelle aan den IJssel	104	247
Purmerend	158	186
Lelystad	172	263
Nissewaard	221	284
Benchmark gemiddeld	119	194

## Kwalitatief onderzoek (Reijndorp & Metaal)



- **Pull-factoren Zoetermeer:** familiebanden, sociale netwerkmogelijkheden, functionele voordelen, uitvalsmogelijkheden
- **Push-factoren Zoetermeer:** stedelijke problematiek, het stedelijkheidsvertoog, de ontwikkeling van concurrerende woonmilieus in de omgeving

## Visie Zoetermeer 2040

'In 2040 is Zoetermeer een stad die sociaaleconomisch en sociaal-cultureel in balans is... **Er zijn nieuwe en andere woonvormen toegevoegd.** Denk aan sociale koop, woonwerkcombinaties, zelfbouw, kluswoningen, tiny houses, knarrenhofjes en woonzorgconcepten... Zoetermeer wil (weer) een koploperspositie innemen als het gaat om nieuwe en vernieuwende woonvormen...'

'Daarom ligt in de komende periode een focus op de twee pijlers:

- 1) De wijken van de toekomst
- 2) Woningbouw als katalysator voor een sociaaleconomische krachtige stad'.

## Differentiatie van groepen (in Zoetermeer)

- 'Traditionele' middenklasse gezinnen
- Senioren
- Jongeren (starters) & studenten
- Doorstromers (sociale stijgers)
- (Lagere) middenklasse gezinnen
- Kwetsbare huishoudens
- Hoog opgeleide instromers
- Expats

# Nieuwe proeftuin voor suburbane stedelijkheid

## Woningbouw als katalysator voor sociaal-economische ontwikkeling?

- Hoe de stedelijkheid van de nieuwe stad te vergroten gelijktijdig met het behoud en het versterken van de suburbane kwaliteiten?
- Doordenken van de verhouding suburbaniteit – stedelijkheid
- Wat zijn nieuwe woonvormen en nieuw publiek domein?

## Vragen voor de workshop: suburbaan stedelijke woonvormen voor verschillende groepen

- Hoe zijn de kwaliteiten van suburbane stedelijkheid in Zoetermeer te versterken/te vernieuwen voor verschillende groepen?
- Wat zijn kansrijke locaties voor deze groepen en wat hebben ze ruimtelijk, functioneel en sociaal nodig?